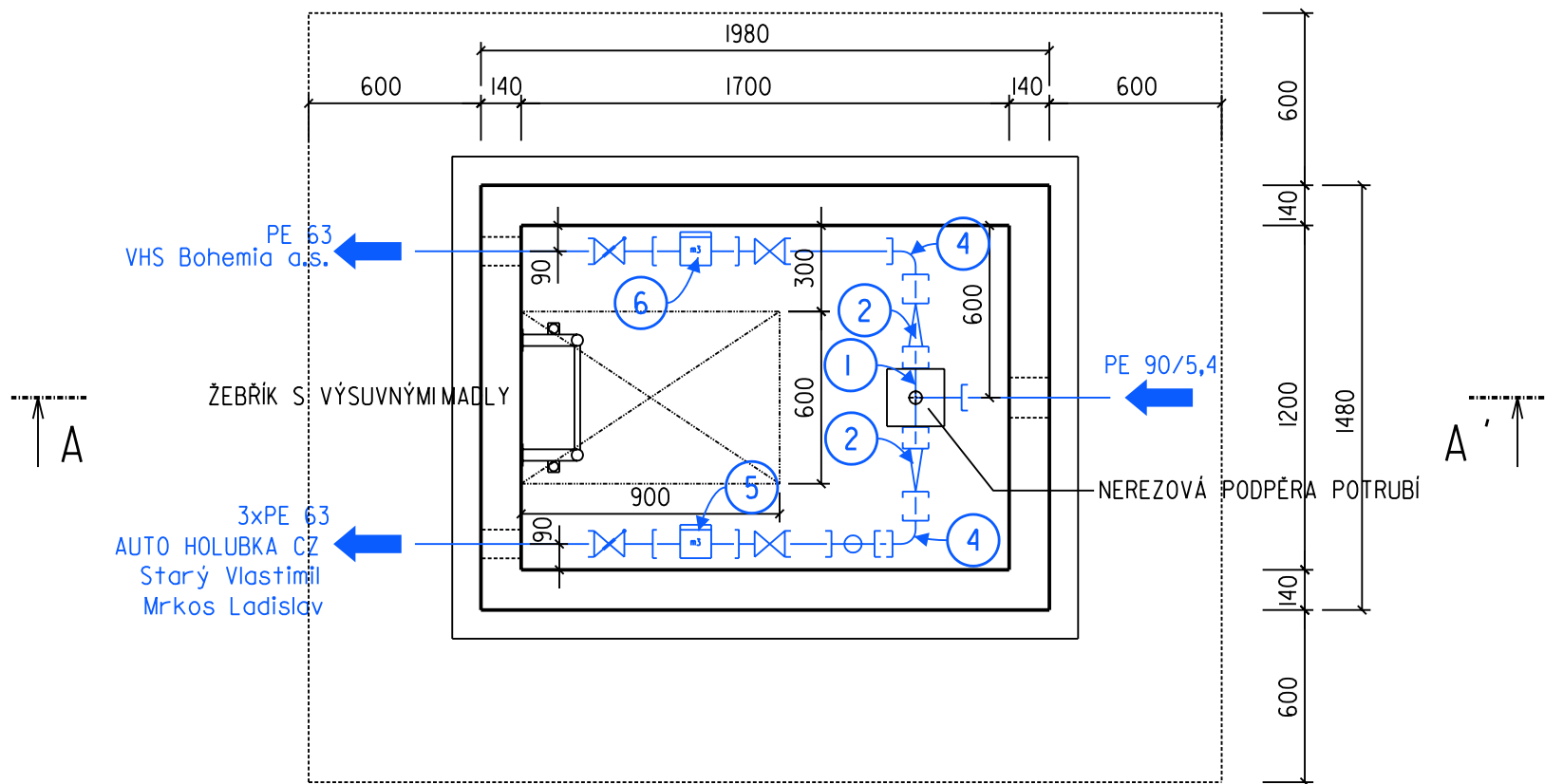


# SPOLEČNÁ VODOMĚRNÁ ŠACHTA

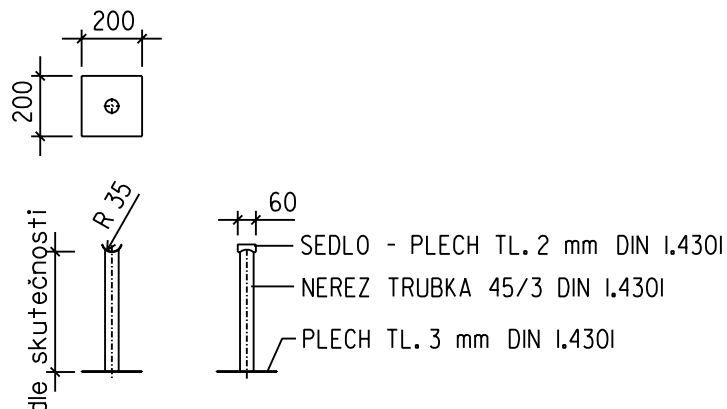
PŮDORYS



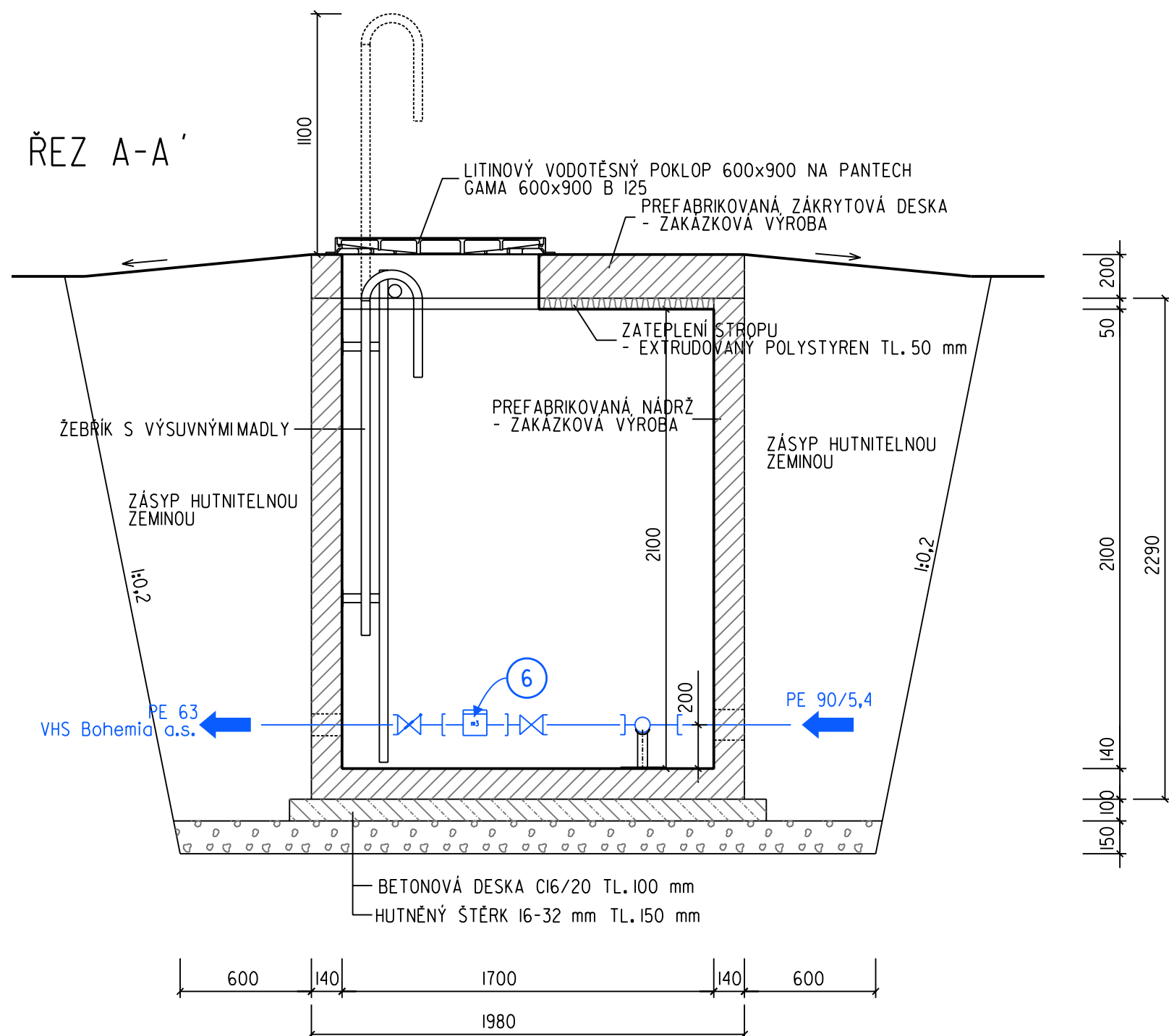
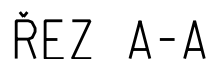
## DETAIL TĚSNĚNÍ PROSTUPU



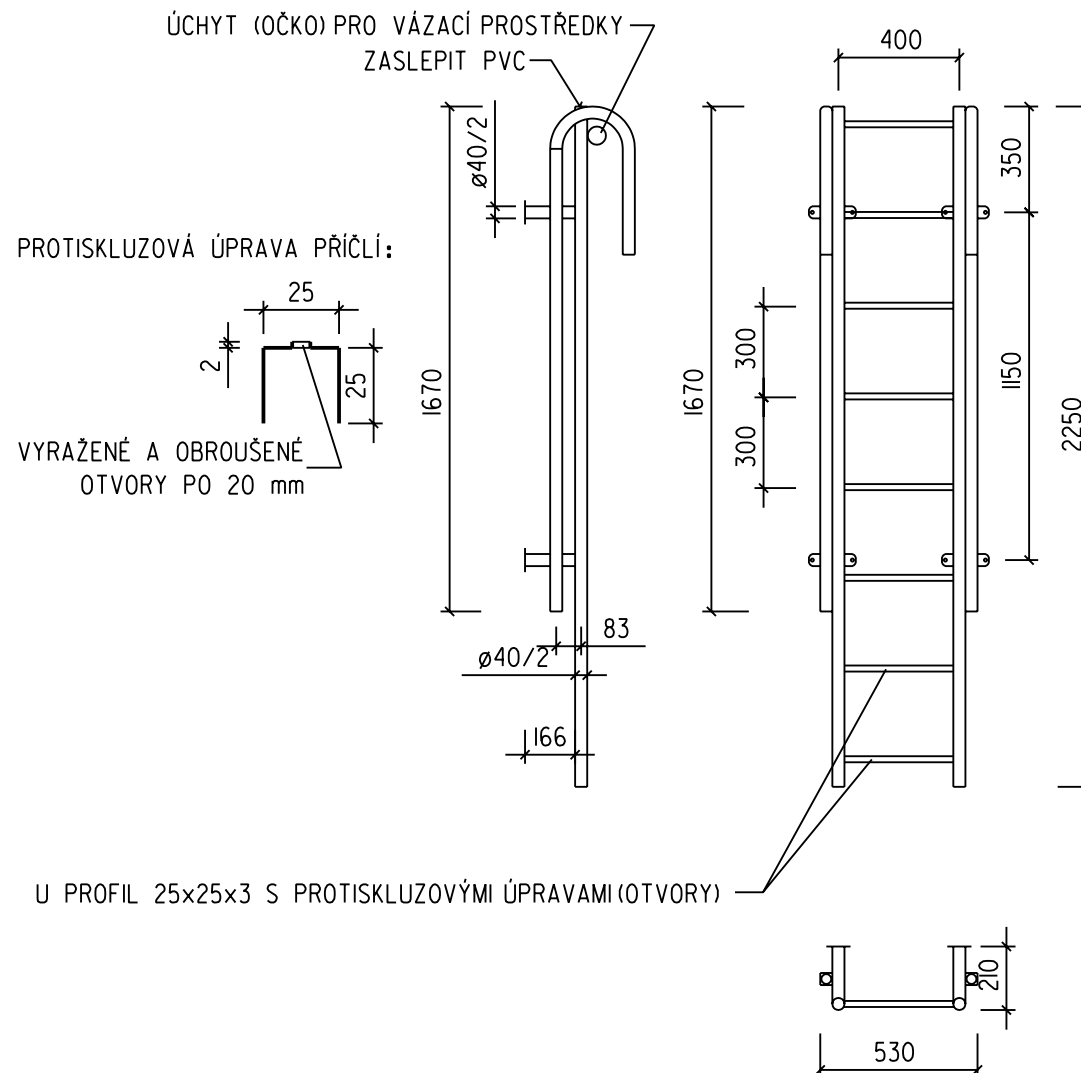
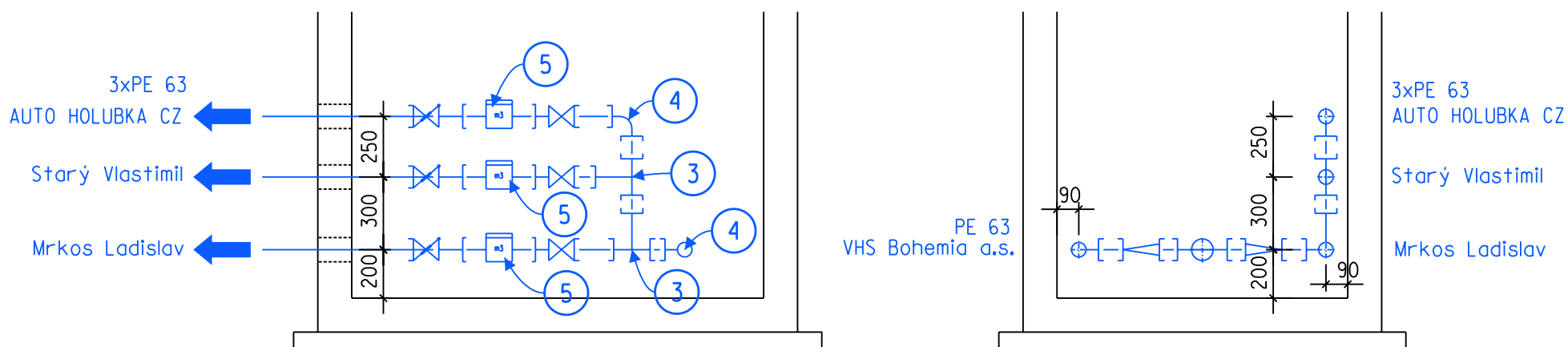
# NEREZOVÁ PODPĚRA POTRUBÍ



ŽEBŘÍK S VÝSUVNÝMI MADLY  
MATERIÁL : NEREZOVÁ OCEL DIN 1.4301 - LESK



## DETAIL OSAZENÍ VODOMĚRNÝCH SOUPRAV NAD SEBOU



LEGENDA :

ID	POLOŽKA	POČET
1	Elektro T-kus d90/90	1 ks
2	Elektroredukce d90/63	2 ks
3	Elektro T-kus d63/63	2 ks
4	Elektrokoleno 90° d63	3 ks
5	Vodoměrná sestava SEPP-AQUA-PLUS I, na přívodu ventilise šikmým sedlem, na vývodu ventilise zpětnou klapkou a vypouštěním pro vodoměr 0n 2,5, délky 190 mm	3 ks
6	Vodoměrná sestava SEPP-AQUA-PLUS I, na přívodu ventilise šikmým sedlem, na vývodu ventilise zpětnou klapkou a vypouštěním pro vodoměr 0n 10, délky 300 mm	1 ks

S0 3II Vodovodní přípojky  
S0 3II-2 Přepojení stávajících vodovodních přípojek

	Vypracoval <b>ŽOUDLÍK</b>	Autorizovaný inženýr <b>ING. NOVOTNÝ</b>	<div style="border: 1px solid black; border-radius: 50%; padding: 10px; text-align: center;"> <b>AOA - CLEAN</b>          projekční a geodetická kancelář          U DVORA 11          JIHLAVA       </div>	
Investor :	<b>Město Nové Město na Moravě</b>	Kraj :	<b>Vysočina</b>	
Nové Město na Moravě Centrum služeb a řemesel ul. Soškova			Datum	<b>07/2019</b>
			Číslo zak.	<b>2467</b>
			Stupeň	<b>DPS</b>
Příloha :	<b>Společná vodoměrná šachta - SO 311-2</b>		Měřítko :	Příloha č.:
			<b>1:25</b>	<b>D.3.6</b>